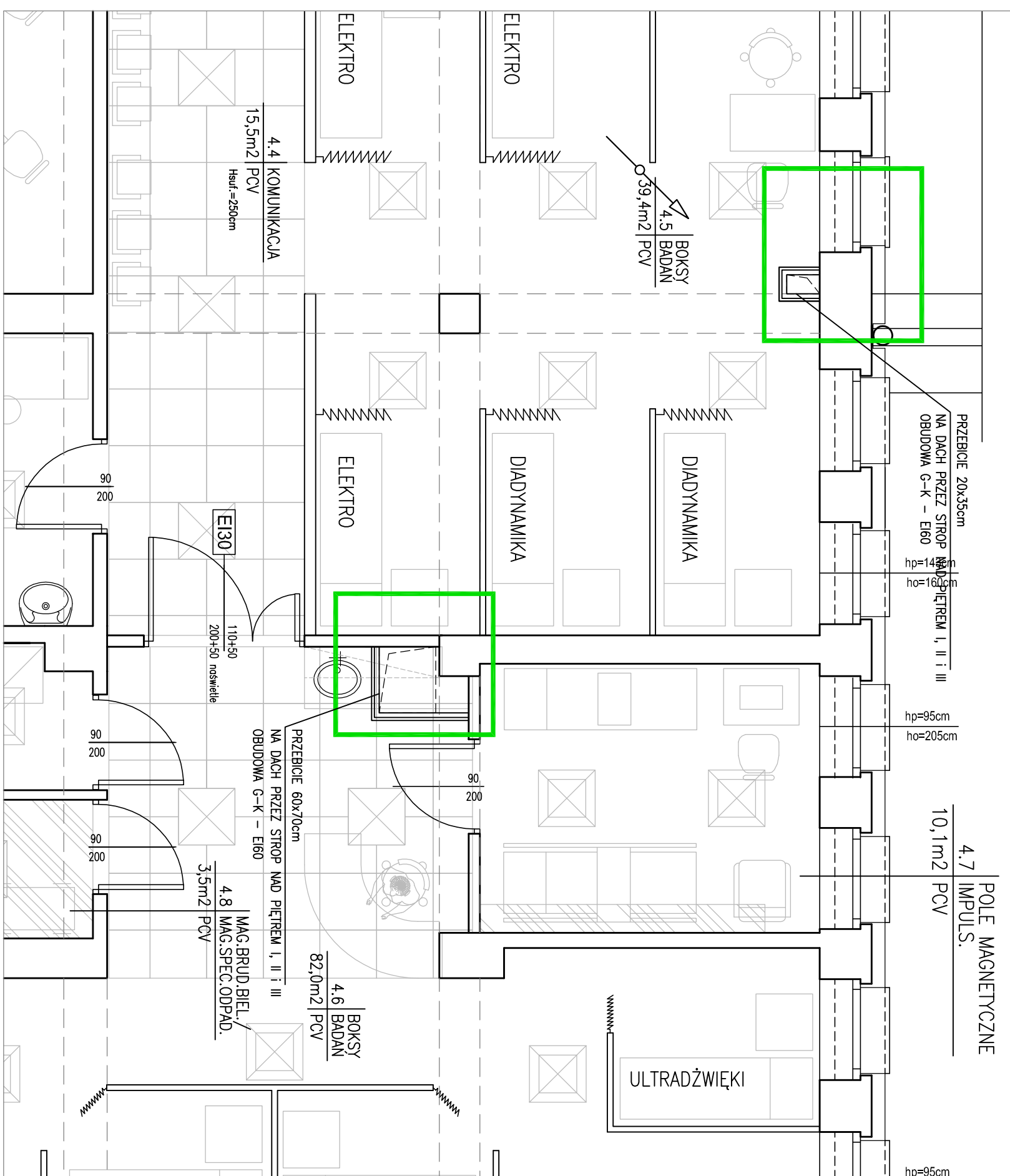
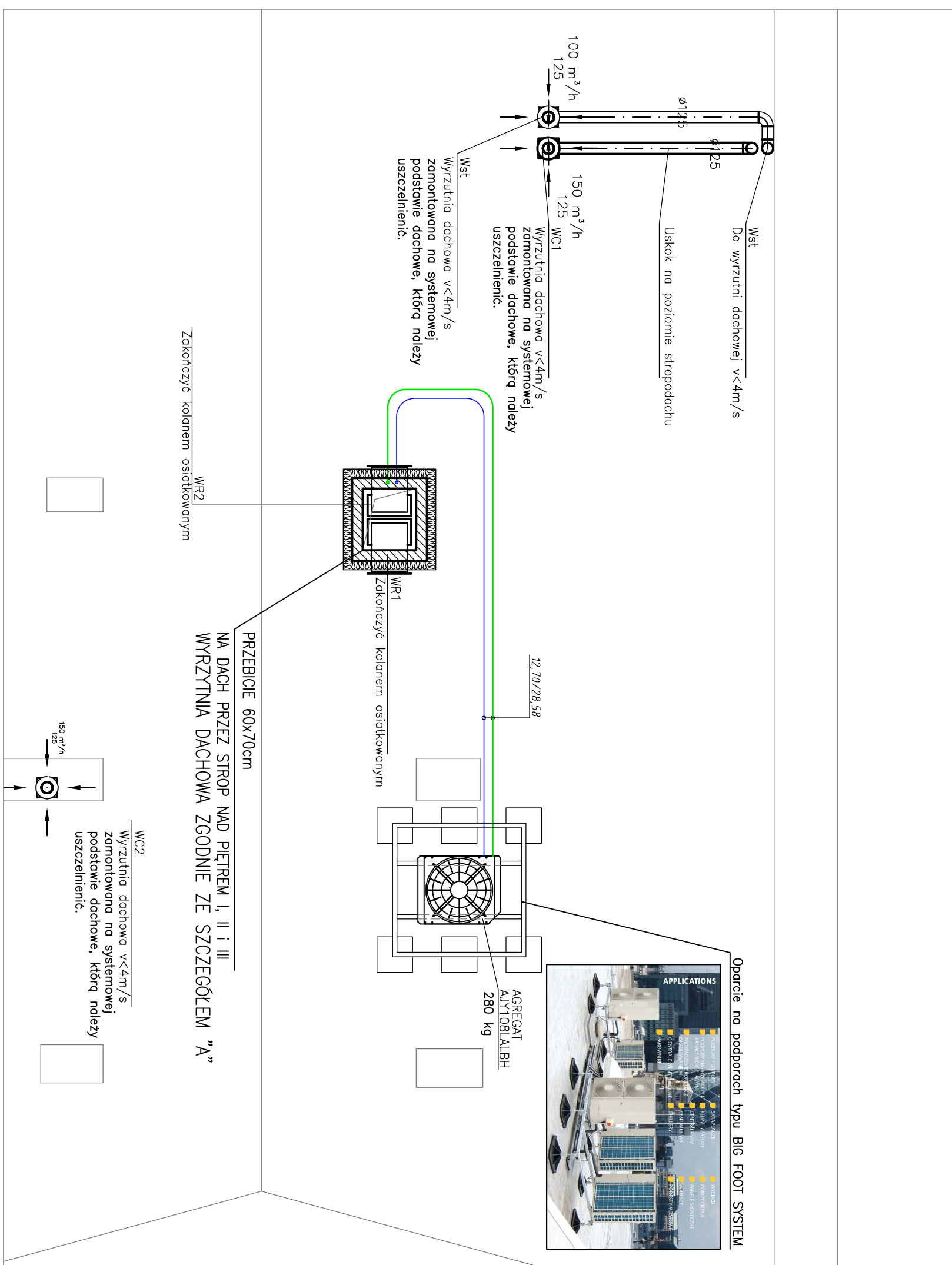


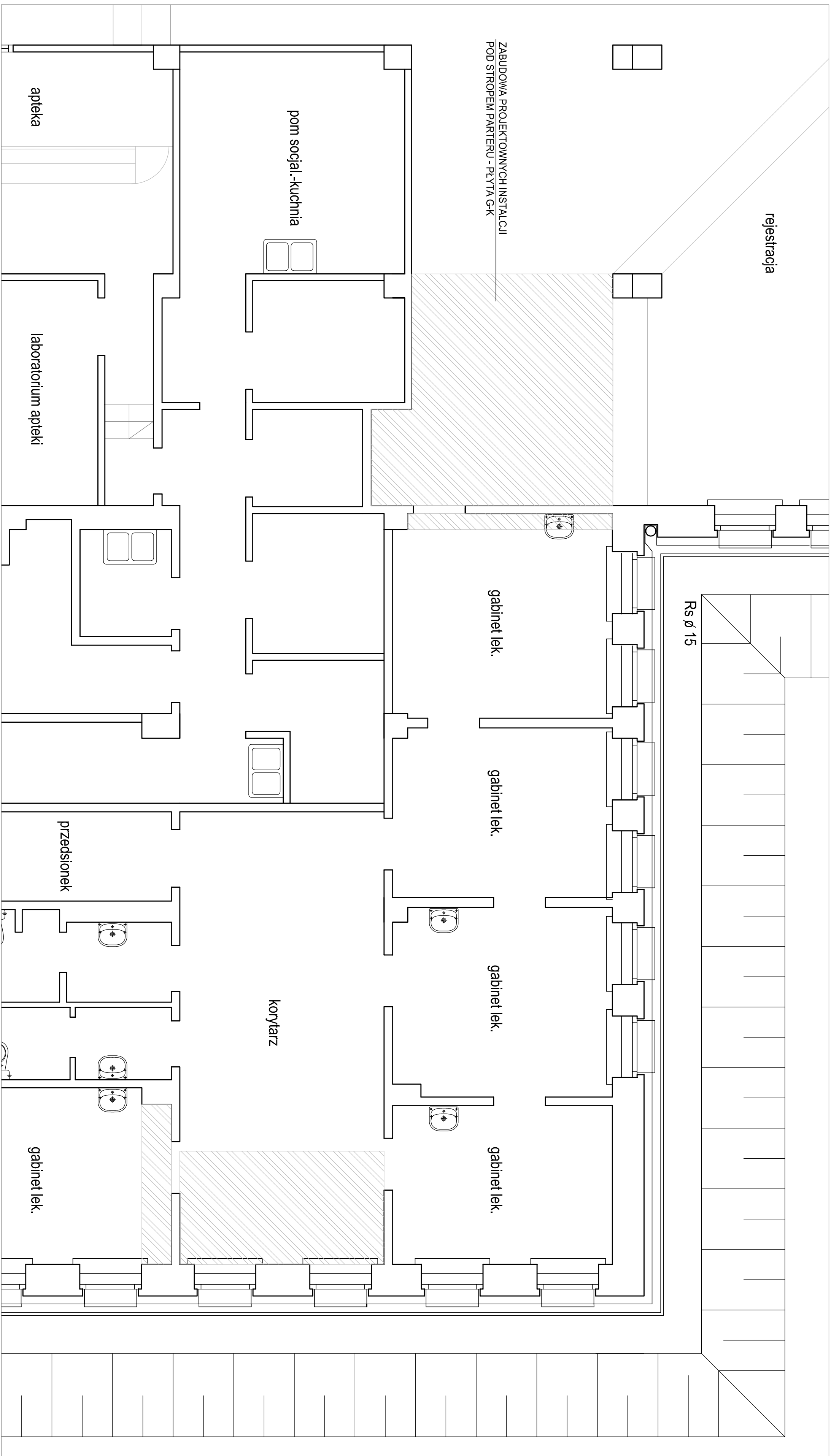
FRAGMENT RZUTU PIĘTRA II



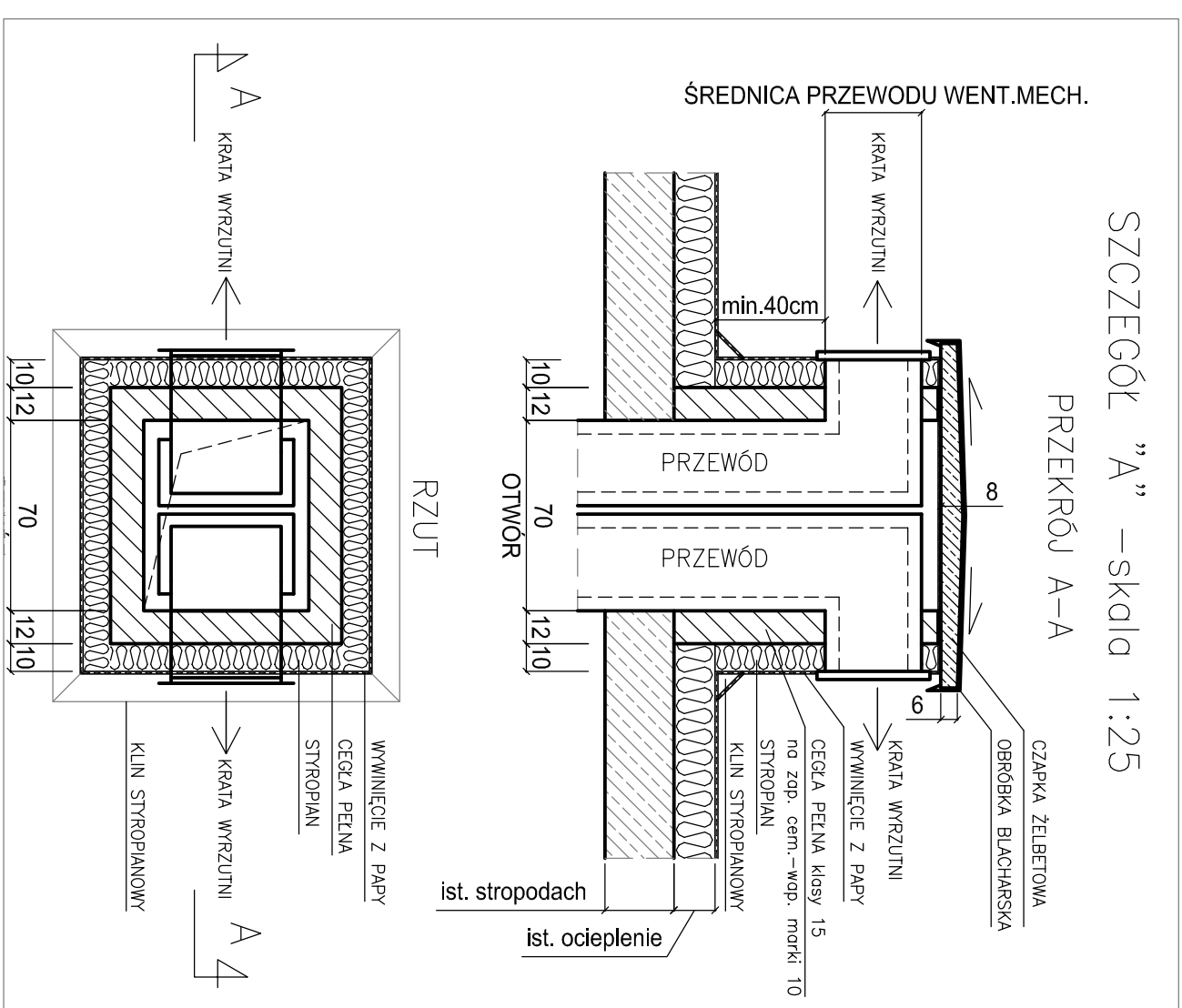
FRAGMENT RZUTU PIĘTRA III



FRAGMENT RZUTU DACHU




FRAGMENT RZUTU PARTERU



Uwagi:

1. Zakłada się konstrukcję stropu nad dach strop gęstożebrowy z rozstawem belek głównych 60cm.
2. Przebicia instalacyjne mniejsze od wymiarów 50x50cm należy wykonywać między belkami stropowymi.
3. Przebicie 60x70cm zaleca się wykonywać tak, aby nie przecinać zbrojenia lub kształowników stalowych belek stropu gęstożebrowego
4. W przypadku konieczności przecięcia belki stropu należy wykonać przy otworze wymiary rozkładające obciążenie na dwie boczne belki:
 - słowy (profil tak jak w głównej belce) lub
 - wlewna żelbetowa
5. W przypadku wykonania przebieg w płaszczyźnie konstrukcyjnej zaleca się na wycięcie maksymalnie 1/3 szerokości płyty.
6. Agregat AYT108.4LBH o masie 280kg należy posadowić na dachu na podporach typu BIG FOOT SYSTEM
 - należy wykonać minimum 6 podpor
 - rozkładać obciążenie agregatem na pole powierzchni o wymiarach 1,5 x 1,5m (obciążenie dachu mniejsze od 1,5 kN/m²)
 - zaleca się wykonanie rusztu stalowego o wymiarach 1,5x1,5m opartego na 6 podporach systemu BIG FOOT SYSTEM

WARSZAWA			TOMASZ MACH ul. Spółna 38 lok. 15 02-391 Warszawa tel. 22 652-26-50, 602-267-111	
	pracownia architektozizm			
INWESTOR	SZEPILÓ - Warszawa Ochota ul. Szczęśliwicka 36, 02-563 Warszawa			
TEMAT	Aktualizacja projektu przebudowy pomieszczeń dedykowanych na pierwszy piętro i istniejącego osłania dachu przebudowy kondygnacji wraz z doświetleniem do przebudowy podziemnej hali samochodowej i bocznych hali szkodowych, ul. Szczęśliwicka 36, 02-563 Warszawa			
ADRES	ul. Szczęśliwicka 36, 02-563 Warszawa			
STADIUM	PROJEKT BUDOWLANY I WYKONCZARKA			
BRANŻA	ARCHITEKTURA I TECHNOLOGIA - ETAP III			
ZAKRES	ARCHITEKTURA WRAZ Z KONSTRUKCJĄ ZAKRES PRAC NA INNYCH KONSTRUKCJACH			
PROJEKTANT	mgr inż. arch. Tomasz Mach	SI 04/05	DATA:	28.01.2016
	mgr inż. arch. Aleksy Węgrzyn	SI 04/05		
KRAJOWY SCENARIUM	mgr inż. Tomasz Rydzewski	W16-42/07	TOM I	MIESIĄC
	mgr inż. arch. Kazimierz Ostrowski	SI 04/05		
WYSOKOŚĆ	1:500			
08	08			